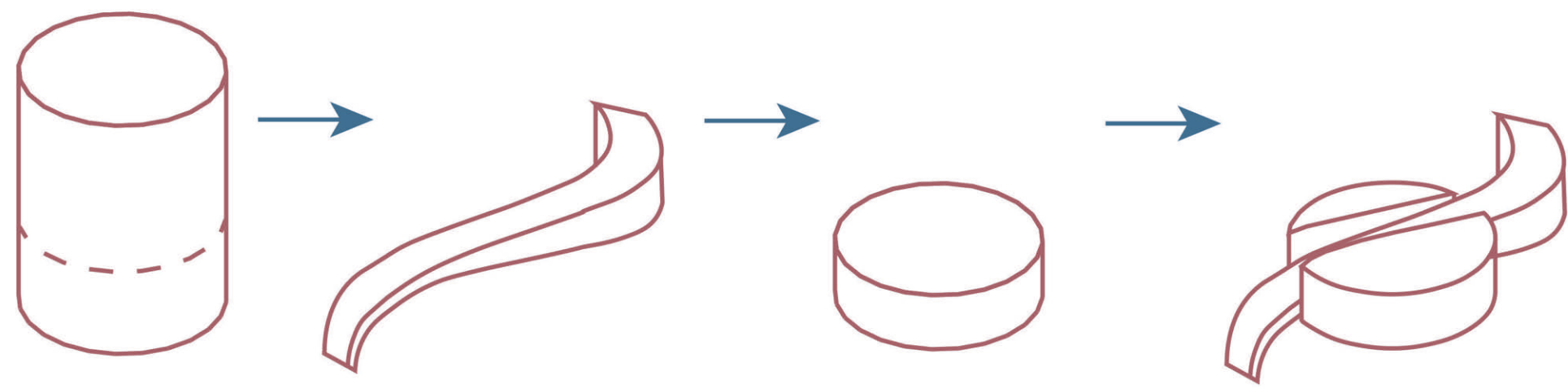


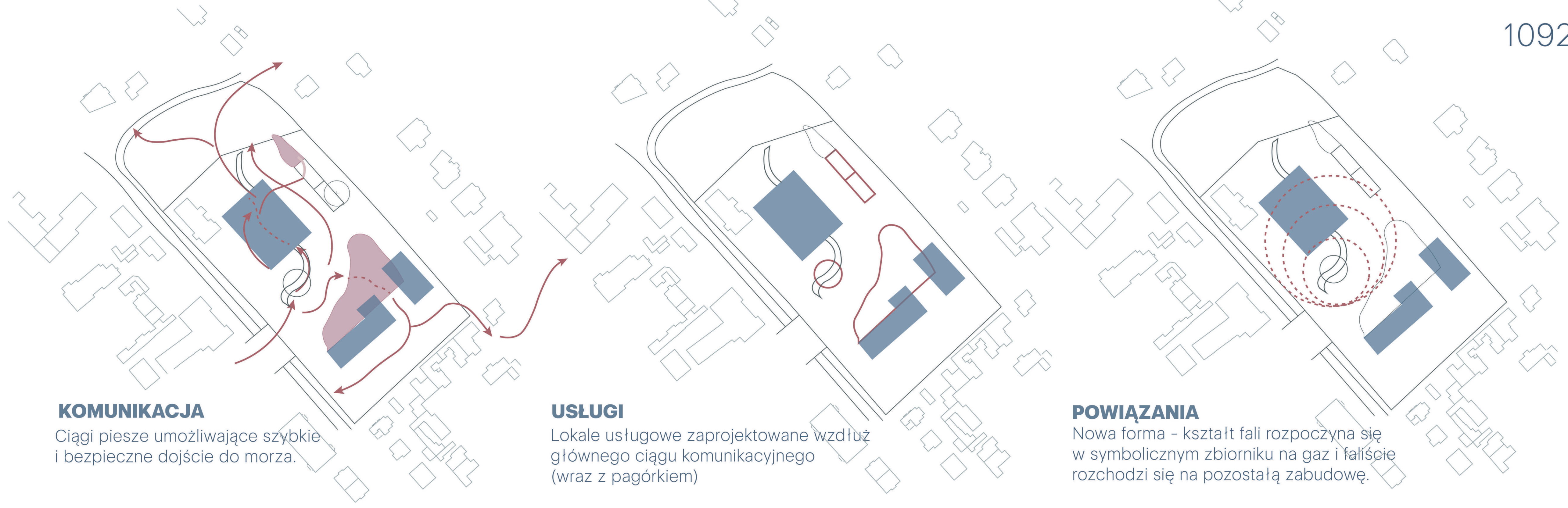
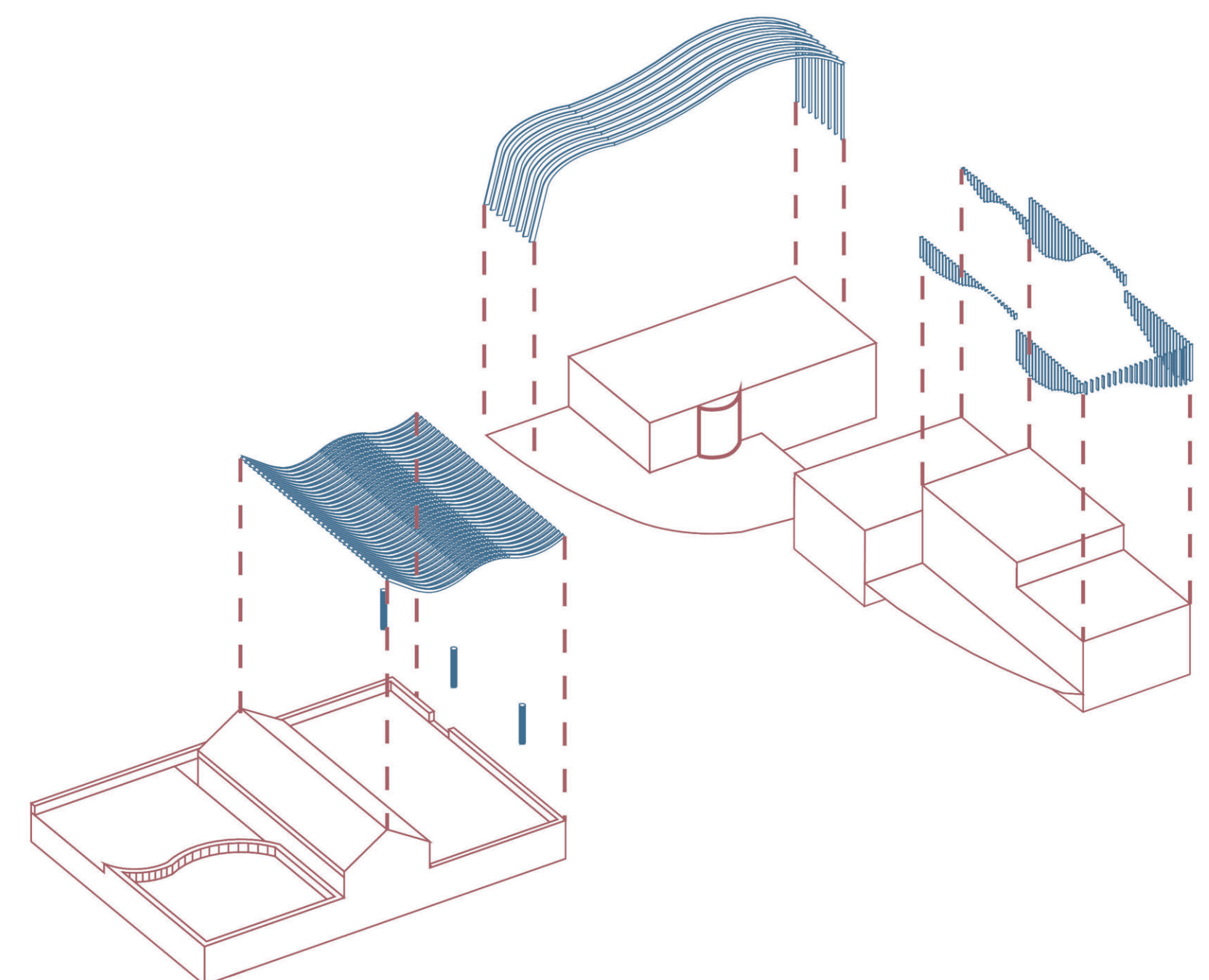
# NA FALI

Głównym założeniem projektu jest stworzenie nowej przestrzeni, która dzięki powtarzającej się formie fali ukształtuje spójną całość projektowanego założenia. Symboliczna fala ma za zadanie w subtelny sposób otulić historyczne miejsce i nadać mu nowe życie.



## SCHEMAT POWSTAWANIA KONCEPCJI

Nowa przestrzeń terenu starej gazowni. Symboliczne „wbicie” fali w zbiornik na gaz. Nawiązanie do historii ze świeżym akcentem.



## KOMUNIKACJA

Ciągi piesze umożliwiające szybkie i bezpieczne dojście do morza.

## USŁUGI

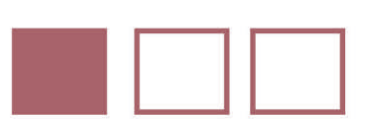
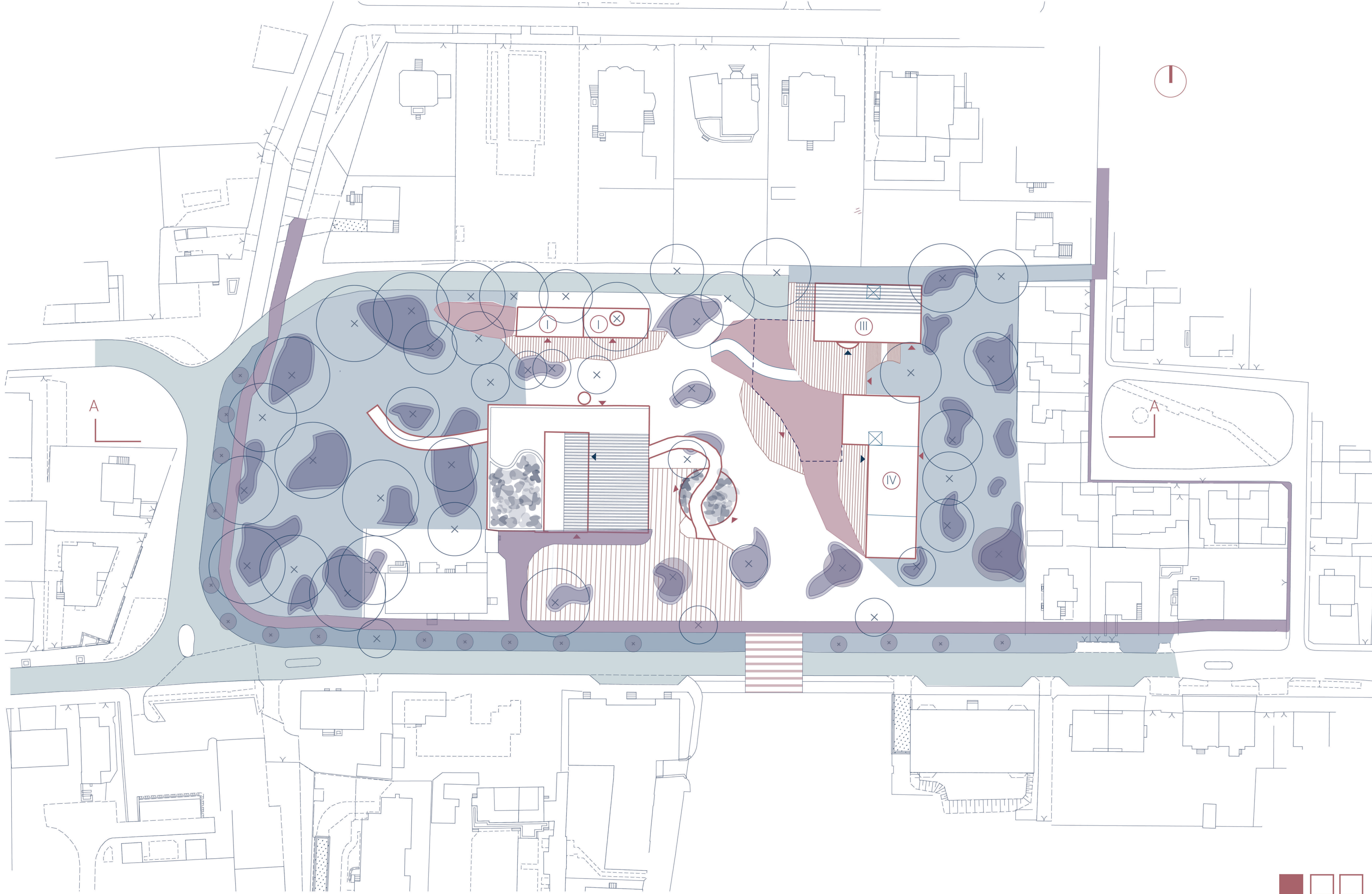
Lokale usługowe zaprojektowane wzdłuż głównego ciągu komunikacyjnego (wraz z pagórkem)

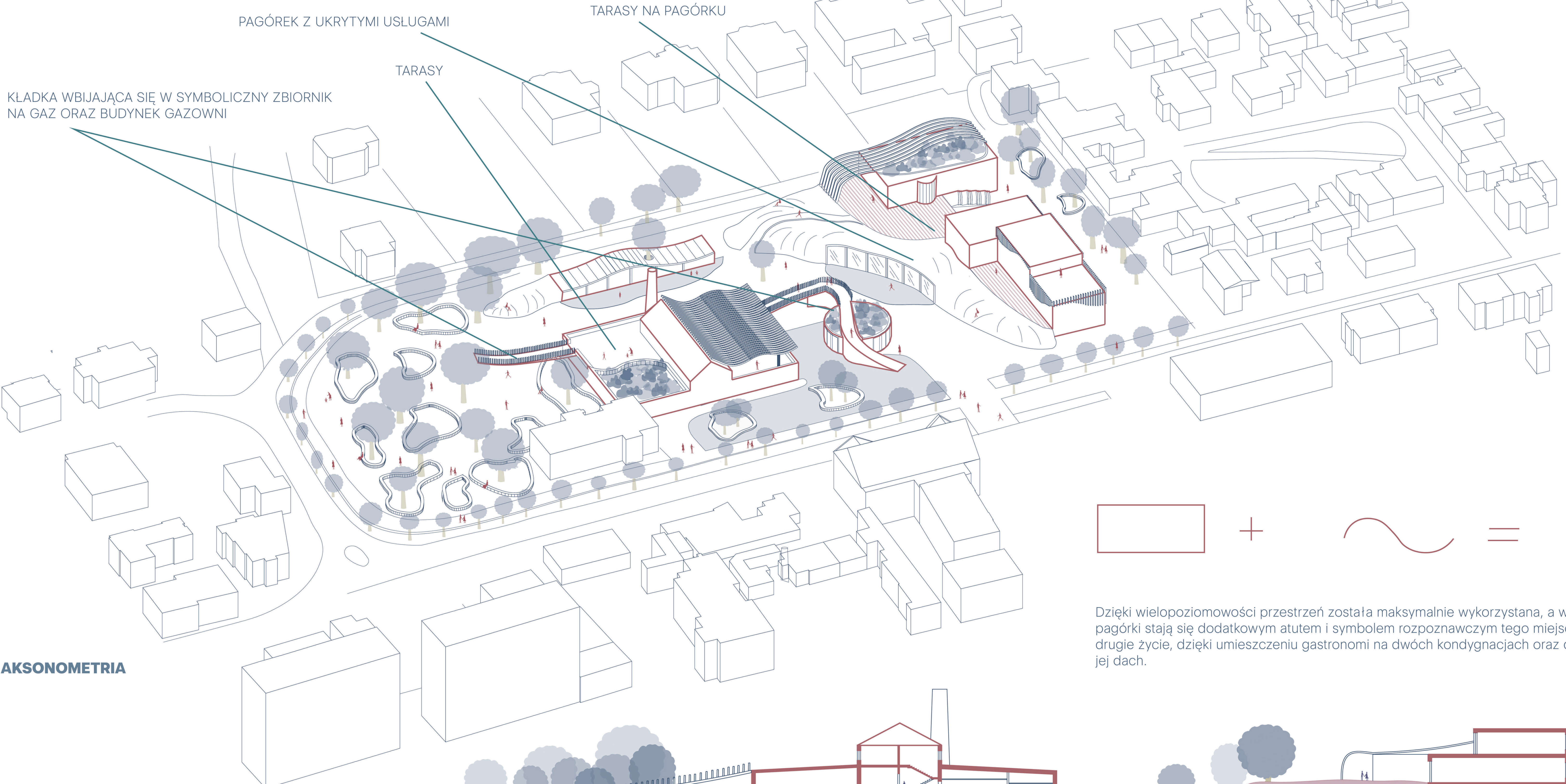
## POWIĄZANIA

Nowa forma - kształt fali rozpoczyna się w symbolicznym zbiorniku na gaz i faliszcie rozchodzi się na pozostałą zabudowę.

## LEGENDA

- projektowane budynki
- powierzchnia utwardzona (płyty betonowe)
- powierzchnia z desek kompozytowych
- powierzchnia z kamyków grysowych
- ciąg pieszy
- projektowany pas zieleni
- ciąg jezdny
- nasyp (pagórek)
- drzewa istniejące
- projektowane drzewa liściaste
- mała architektura (drewniane ławki pełniące funkcję donic)
- główne wejścia do budynków
- wejścia na tarasy



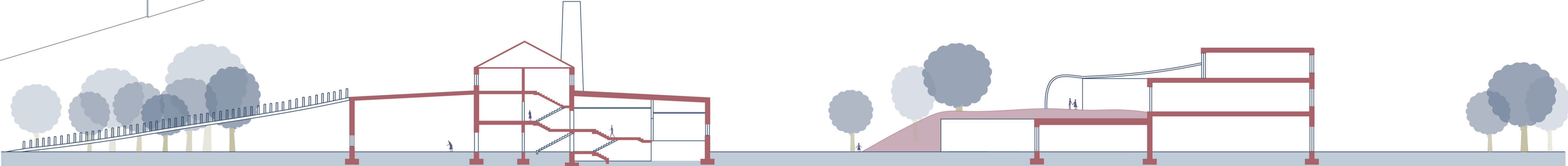


AKSONOMETRIA

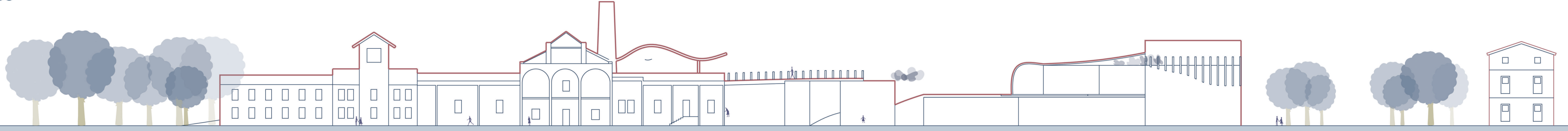


Dzięki wielopoziomowości przestrzeni została maksymalnie wykorzystana, a wejścia na tarasy, czy na nasypane pagórki stają się dodatkowym atutem i symbolem rozpoznawczym tego miejsca. Sopočka gazownia zyskała drugie życie, dzięki umieszczeniu gastronomii na dwóch kondygnacjach oraz dwóch kładek prowadzących na jej dach.

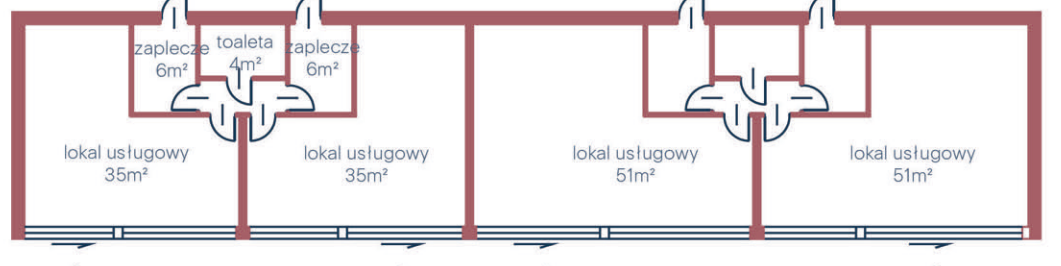
PRZEKRÓJ A-A  
SKALA 1:250



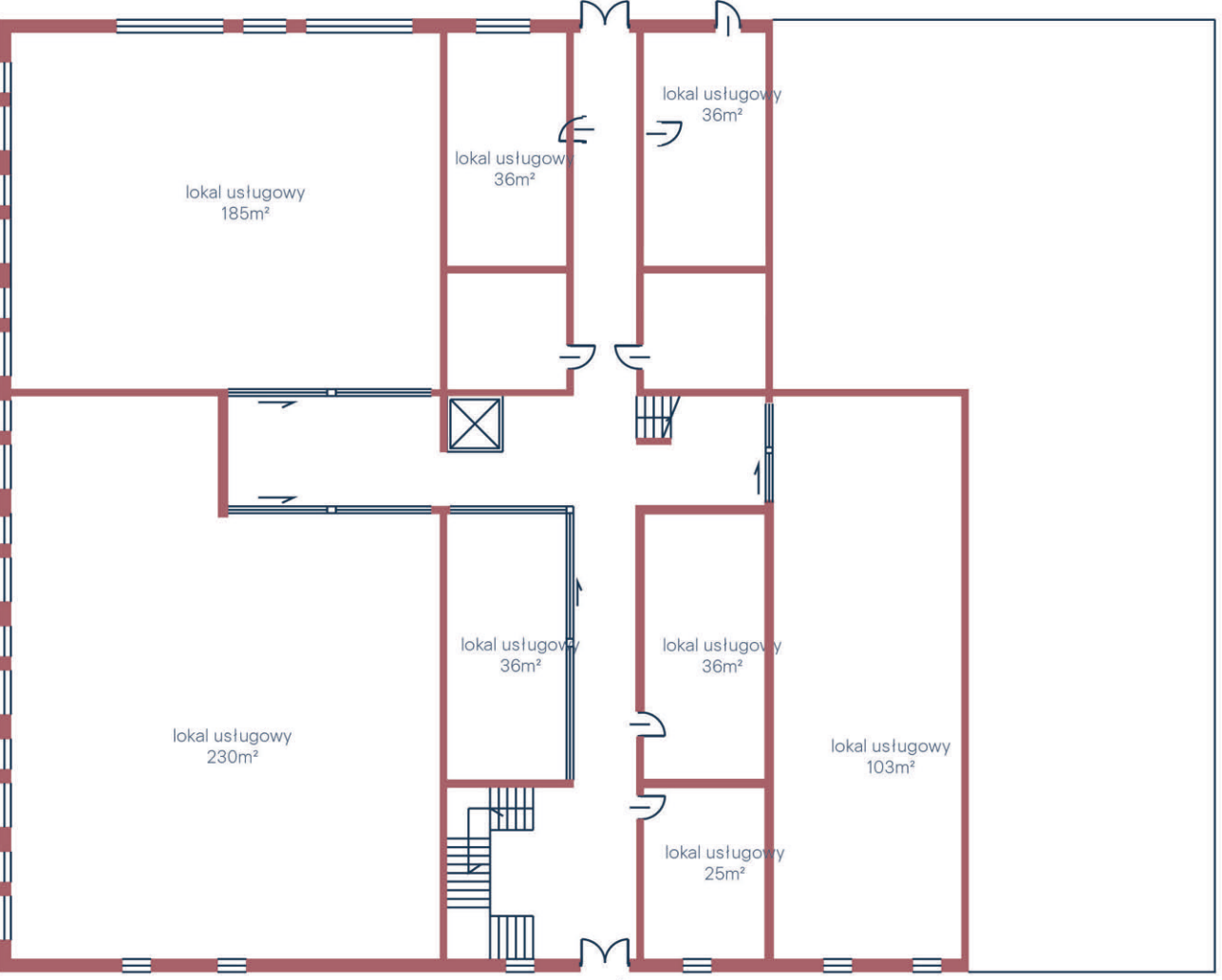
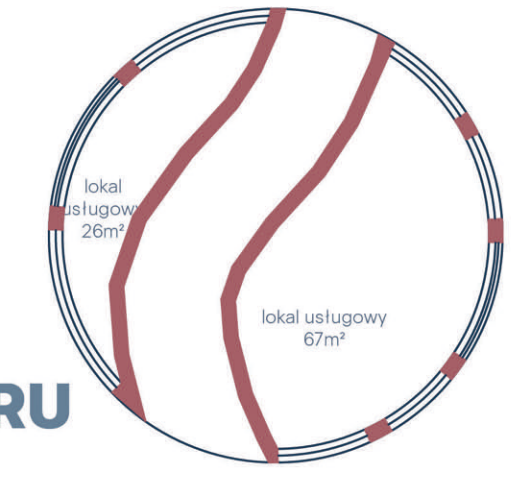
PIERZEJA ULICY BITWY POD PŁOWCAMI  
SKALA 1:250



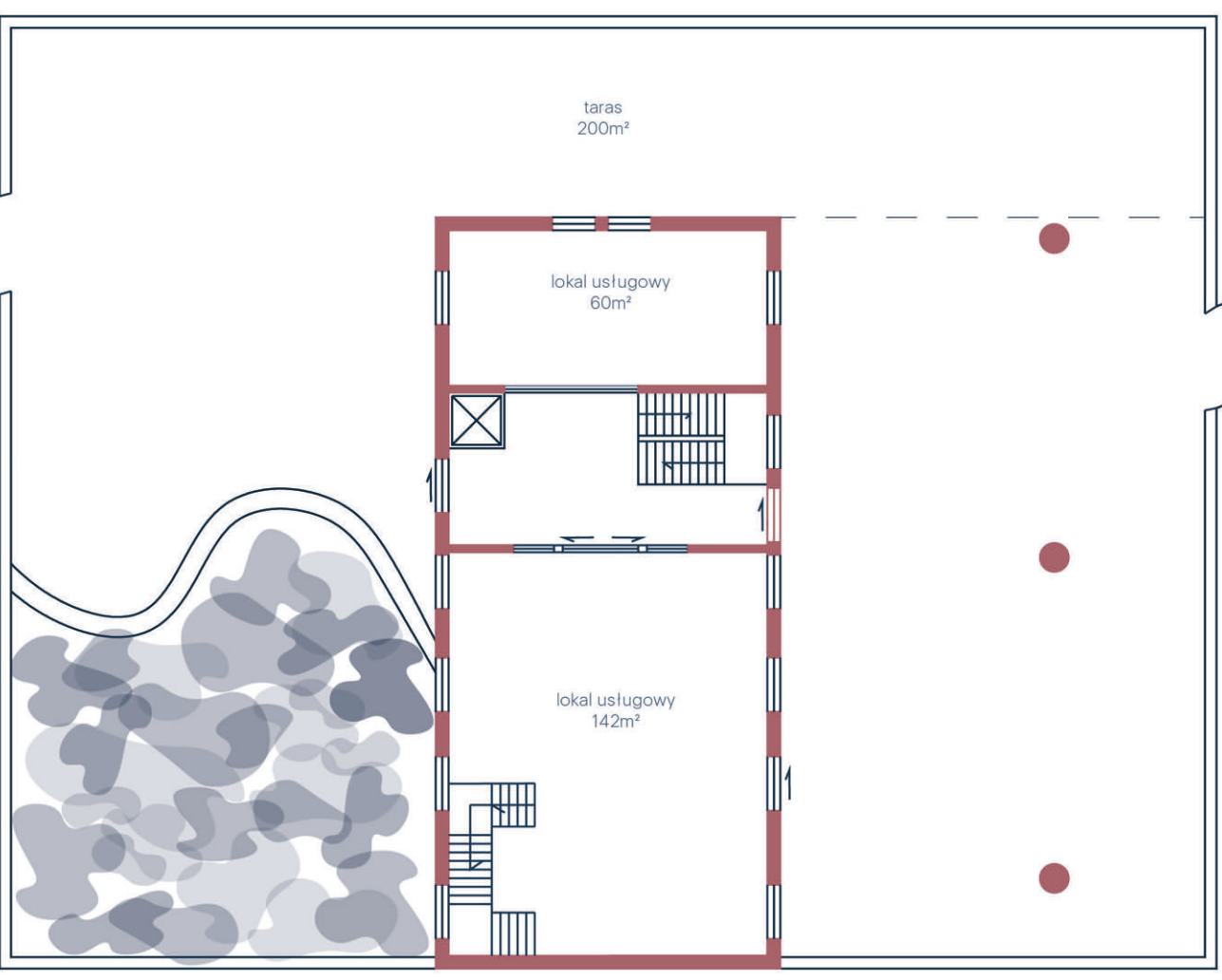
**RZUT PARTERU  
SKALA 1:250**



**RZUT PARTERU  
SKALA 1:250**



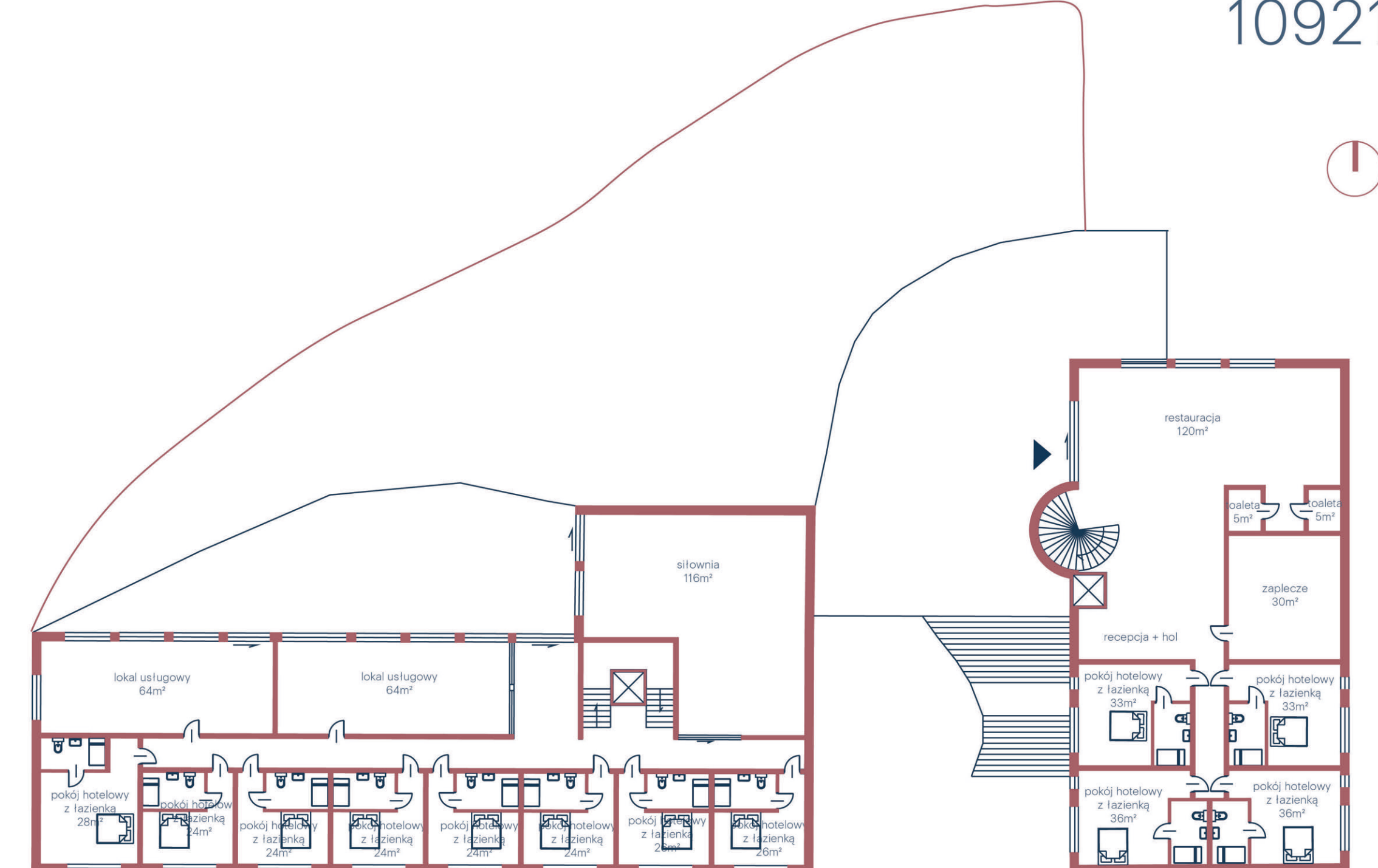
**RZUT PARTERU  
SKALA 1:250**



**RZUT III KONDYGNACJI  
SKALA 1:250**



**RZUT PARTERU USŁUG POD PAGÓRKIEM  
SKALA 1:250**



**RZUT I PIĘTRA  
SKALA 1:250**

